



# WORLD HEROES™

NEO·GEO SYSTEM ALH-005 WORLD HEROES USER'S MANUAL

【ワールドヒーローズ取扱説明書】

ALH-005

©1992 ALPHA DENSHI CORP.





# WORLD HEROES

## STORY

『史上最強の英雄は誰なのか?』

この謎が解かれる日がついに来た。

この疑問を持った博士のタイムマシーンが完成したのだ!

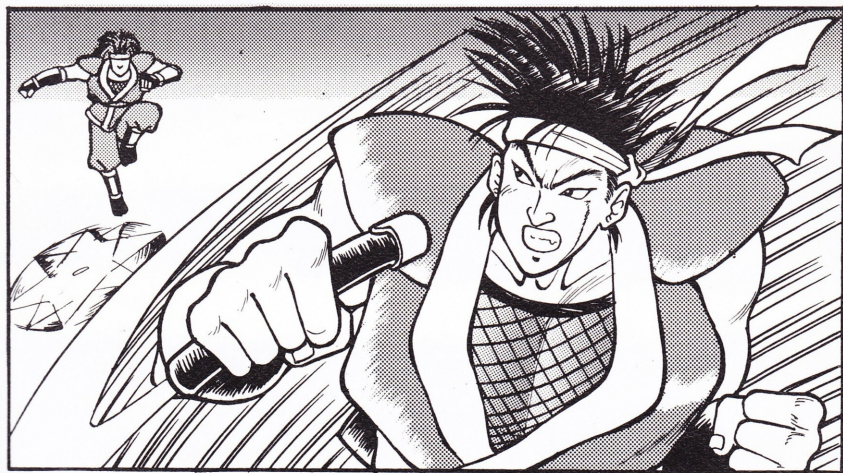
史上最強であることを示すため呼応した

8人の英雄たちが今、時を越える。



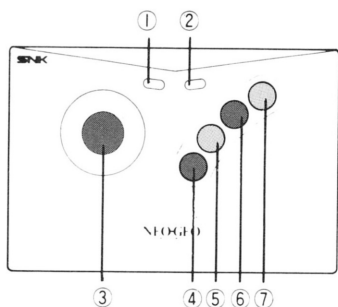
# 目次

|                    |    |
|--------------------|----|
| ストーリー .....        | 1  |
| 操作説明／セーブ&ロード ..... | 3  |
| 画面説明 .....         | 4  |
| ゲーム内容 .....        | 5  |
| 主人公紹介 .....        | 6  |
| モードについて .....      | 14 |
| FINAL FIGHT .....  | 15 |
| カートリッジ・メモリーカード     |    |
| 取扱い注意事項 .....      | 16 |





## ワールドヒーローズ操作説明



\* ボタンを押す長さにより技に強弱がつけられます。

- |          |                |
|----------|----------------|
| ①セレクトボタン | ポーズに使用します。     |
| ②スタートボタン | ゲームスタートに使用します。 |
| ③レバー     |                |
| 左右：      | プレイヤーの移動       |
| 上方向：     | ジャンプ           |
| 相手と逆方向：  | ガード            |
| ④Aボタン    | パンチ            |
| ⑤Bボタン    | キック            |
| ⑥Cボタン    | 投げ             |
| ⑦Dボタン    | 使用しません         |

## セーブ&ロード

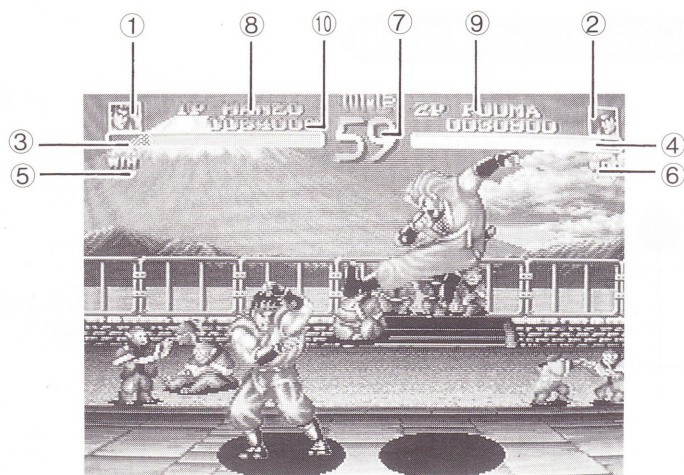
### ●セーブ

あらかじめメモリーカードを本体にセットしておき、ゲーム終了後に、セーブの文字が表示されますので、YES・NOのどちらかを選択し、Aボタンを押して下さい。

### ●ロード

本体の電源をONにしてメモリーカードをセットして下さい。画面に、MEMORY CARD LOADの表示が出た所で、YES・NOのどちらかを選択し、Aボタンを押して下さい。

# 画面説明



## ゲーム画面の表示

- ①現在のプレイヤーの顔です。
- ②相手のプレイヤーの顔です。
- ③プレイヤーのライフゲージです。体力がなくなると1セット相手に取られてしまいます。
- ④相手のプレイヤーのライフゲージです。相手の体力をなくせば1セット取ることができます。
- ⑤取ったセットの数です。2セット先取した方が勝ちとなります。
- ⑥取られたセットの数です。2セット先取されると負けとなりゲームオーバーとなります。
- ⑦1ラウンドの制限時間です。0になるとラウンド終了となり、体力の多いほうが1セット取ることができます。
- ⑧現在のプレイヤーの名前です。
- ⑨相手のプレイヤーの名前です。
- ⑩プレイヤーの得点です。

## ゲームの目的

ハンゾウ、フウマ、ドラゴン、ジャンヌ、J・カーン、マッスル・パワー、ブロッケン、ラスプーチンを操作し、様々な技を駆使して全ての相手を打ち破り、史上最強の名声を手に入れて下さい。

## ゲームの始め方

1、2コントローラーのどちらかのスタートボタンを押すとゲームスタートです。また両方のスタートボタンを押すと、2人同時プレイになります。

## LEVEL SELECT

EASY

→NORMAL

HARD

MVS

レバー上下でLEVELの選択をし、  
Aボタンで決定して下さい。

## プレイヤーの途中参加

1人プレイのときにもう片方のコントローラーのスタートボタンを押すと、途中参加することができます。

## コンティニューについて

主人公の残り人数が全く無くなっても、コンティニューの数字が出ている間にスタートボタンを押せば、その場から復活できます。



# 主人公紹介

## ハンゾウ 年齢：25歳 国籍：日本 職業：伊賀忍者

日本最強と言われる伊賀忍者軍団の頭目。『最強』という言葉に憧れ、決して己を過信せずいつも修行に励んでいる。鍛えぬかれた己の体を武器に、『最強』を目指す。

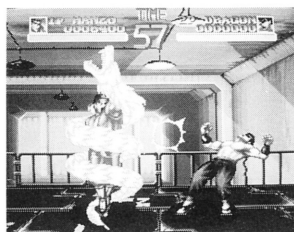
### 【必殺技】

#### 烈光斬

レバー↓→+Aボタン。秘刀『マサムネ』から繰り出される気を手裏剣状にして打ち出す。

#### 光龍破

レバー→↘↘+Aボタン。伊賀忍術最高奥義。身体中の気を秘刀『マサムネ』に凝縮し一気に放つ。このときの様子があたたかも光龍が昇っていくようなのでこの名がついた。



光龍破

#### 忍法光輪渦斬

レバー↘↓↘←+Bボタン。身体四肢を伸ばし回転させることによって全身が鋭利な武器となり、そのまま相手に突っ込む技。



## フウマ 年齢：25歳 国籍：日本 職業：風魔忍者

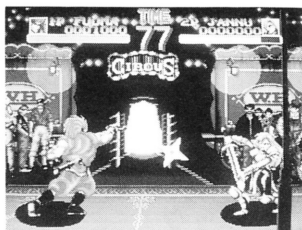
伊賀忍者軍団と双壁を成す風魔忍者軍団の頭目。生まれながらの秀でた才能を生かし負け知らずだったが、19歳のときのハンゾウとの決闘において生まれて初めて敗北。以来プライドの高かった彼はハンゾウを倒すために血のにじむような修行をつみ再び闘うことを決意する。ハンゾウと同じく鍛えぬいた己の身体を武器に、勝負に挑む。



### 【必殺技】

#### 烈風斬

レバー↓→+Aボタン。妖刀『ムラサメ』を超音速で振ることによって生じるカマイタチを相手にぶつける。



烈風斬

#### 炎龍破

レバー→↘↘+Aボタン。伊賀忍術最高奥義『光龍破』をフウマが修行の末、体得したもの。基本的に『光龍破』と変わらないが、その気の色の違いからこう呼ばれる。

#### 忍法風輪華斬

レバー↘↓↘←+Bボタン。全身を高速で回すことによって竜巻を作り出しそのまま相手に突っ込む。

# ドラゴン

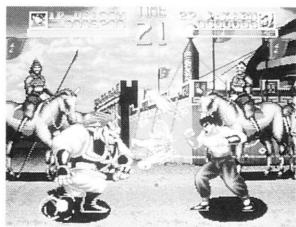
年齢：26歳 国籍：中国 職業：拳法家

中国4000年の歴史の中最強の格闘家と呼ばれる程の実力の持ち主。夢である『映画スター』になるために世界各所で闘っていたが、本当の自分の実力が知りたくなったため博士に呼応する。身軽な身体を生かしたスピーディーな動きは対戦相手にとって脅威だ。

## 【必殺技】

### 百烈拳

Aボタン連打。音速で拳を何発も繰り出す。



百烈拳

### ドラゴンキック

レバー← →+Bボタン。ドラゴンの気を身にまといジャンプキック。



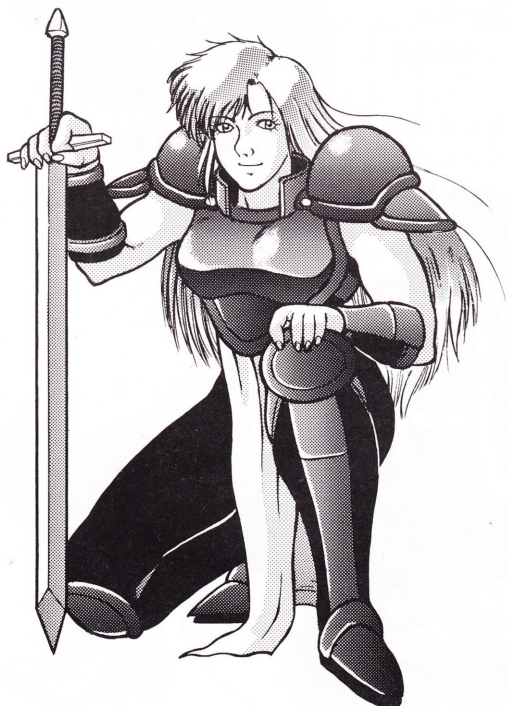
ドラゴンキック





## ジャンヌ 年齢：18歳 国籍：フランス 職業：女剣士

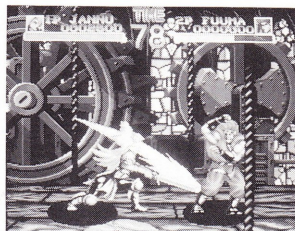
女性ながらにして剣術においては右に出るものがない程の腕をもつ。最近、自分よりも強い男と結婚したいと思っているのだが果たして相手は見つかるのだろうか。聖剣を武器にリーチを生かした闘いを得意とするバランスの良い戦士。



### 【必殺技】

#### オーラバード

レバー←で溜めて→+Aボタン。  
剣から火の鳥を出して相手に叩きつける。



オーラバード

#### フラッシュソード

レバー↓で溜めて↑+Bボタン。  
剣を変形させリーチを伸ばして振り上げる。



フラッシュソード

# J・カーン

年齢：35歳 国籍：モンゴル 職業：覇者(闘士)

誇り高き騎馬民族の長。世界を席卷した彼は新たな闘いを求めている。凄まじい腕力の持ち主で、彼の巨大な剛腕を受けて立ち上がったものはこの世にいない。

## 【必殺技】

### 蒙虎覇極道

レバー←で溜めて→+Aボタン。肩を突き出して相手に向かって体当たりする。

### モンゴリアンダイナマイト

レバー↓で溜めて↑+Aボタン。片腕に集めた気を一気に床に爆発させて近づいてくる相手を吹き飛ばす。

\* 必殺技の出し方は相手が右にいる場合です。相手が左にいる場合は左右対称に行ってください。



モンゴリアンダイナマイト



## マッスル・パワー 年齢：38歳 国籍：アメリカ 職業：レスラー

全ての技が凄まじい破壊力をもつパワーファイター。常に強い者を求めており、強い者がいる場所ならたとえ宇宙にでもいく覚悟があるという。



### 【必殺技】

#### マッスルボンバー

レバー←で溜めて→+Aボタン。相手に向かって猛然とダッシュしリアットで相手を吹き飛ばす。

#### トルネードブリーカー

レバーを一回転させてAボタン。目の前の相手をつかみとってジャンプしてそのまま落下、着地すると同時に背骨を叩き折る。



トルネードブリーカー



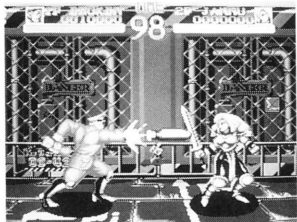
## ブロックン 年齢：30歳 国籍：ドイツ 職業：軍人

強くなるために自らの体を改造したサイボーグ戦士。改造の結果手に入れた鋼鉄の体を武器に、コンピュータのような冷静な闘いを得意とする。

### 【必殺技】

#### グレネードランチャー

レバー← → + Aボタン。腕を外し、肘の部分にセットされているミサイルを発射する。



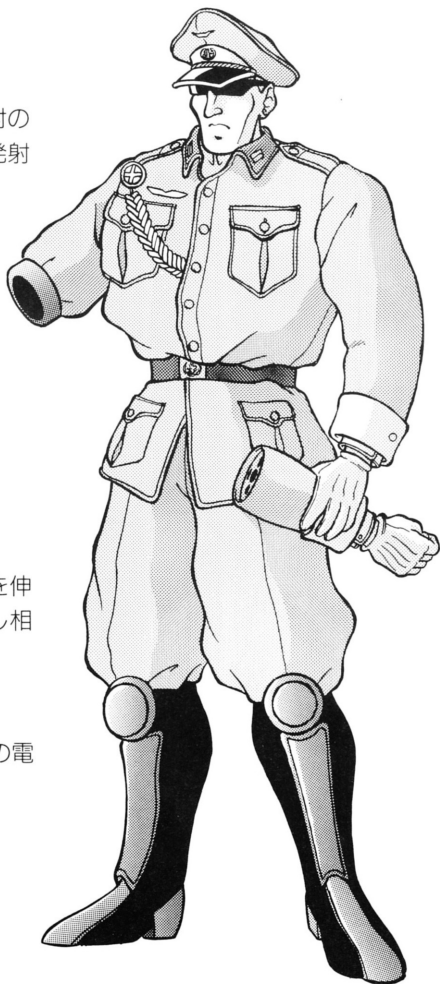
グレネードランチャー

#### ハリケーンアーム

レバー↓ → ↓ + Aボタン。手から指を伸ばし回転させて小さな竜巻を作り出し相手を攻撃する。

#### スパークサンダー

Aボタン連打。指先から10万ボルトの電気を流す。



## ラスプーチン 年齢：不明 国籍：ロシア 職業：魔法使い

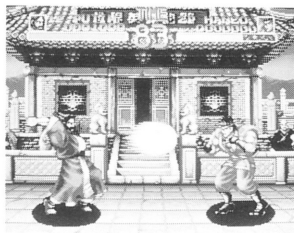
究極の知識を持つ謎の魔法使い。闘いの空しさを人々に伝えるため闘っている。  
膨大な魔力を武器に、人とは違った闘い方を得意としている。



### 【必殺技】

#### ファイアーボール

レバー↓↘→+Aボタン。腕に火の精を集め相手に発射する。



ファイアーボール

#### アクセルスピン

レバー↓↙←+Bボタン。体を横に回転させることによって生じる遠心力を利用してスカートを水平まで持ち上げ鋭利な刃物のようになったスカートの裾で切りつける。

# モードについて

## 【モードセレクト】

レバーの左右で選択し、Aボタンで決定する。

## 【ノーマルモード】

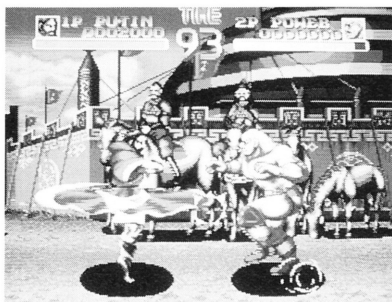
タイムマシーンを使っていろいろな場所にいる強者と闘い、史上最強を目指すモードです。

条件なしの正当な闘いを楽しめます。

## 【デスマッチモード】

『電流デスマッチ』『地雷デスマッチ』などの過激なリングを使用するモードです。

様々な、過激な条件の闘いを楽しめます。



ノーマルモード



デスマッチモード

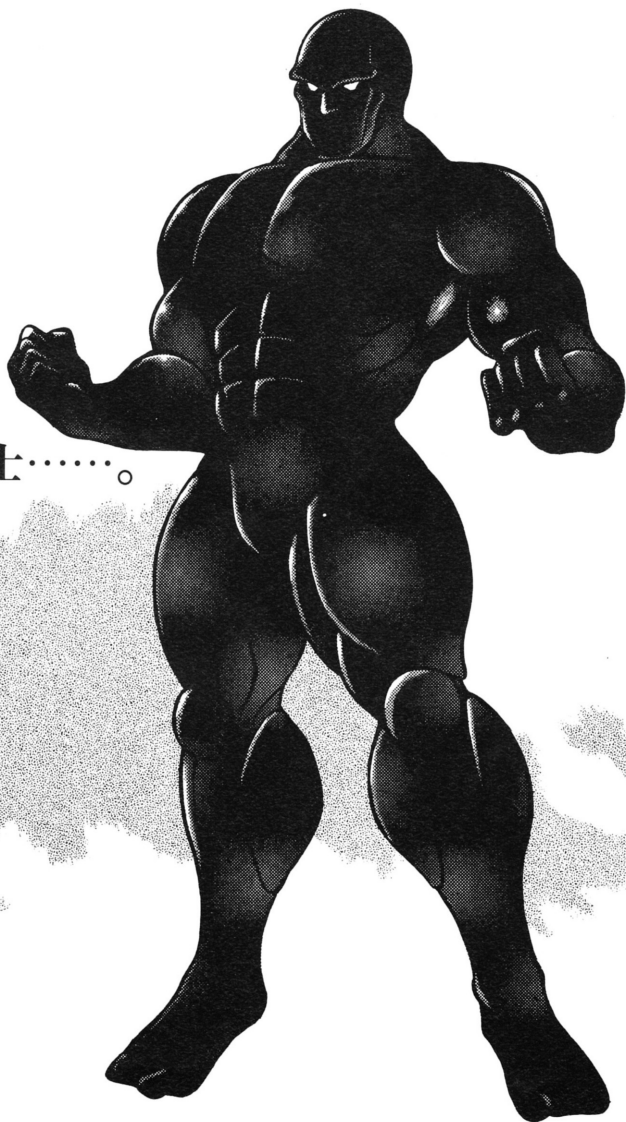


# FINAL FIGHT

WORLD  
HEROES  
VOLUME 15

名 前：不明  
年 齢：不明  
国 籍：不明  
必殺技：不明

全てが謎に  
包まれた戦士……。



## 【カセット使用上の注意】

- この商品は、NEO・GEO本体のみで使用できます。
- 精密機器ですので分解は、絶対にしないで下さい。
- カセットの抜き差しは、かならず本体電源をOFFにしてから行ってください。
- 強いショックや極端な温度条件での使用・保管はお避け下さい。
- 端子部には手を触れないで下さい。また、水に濡らすなど直接、汚すと故障の原因になります。
- シンナー・ベンジン・アルコールなどの揮発油でケースを拭くと変質・変形の恐れがあります。
- ゲームプレイ終了後は、コンセントからACアダプターを必ず抜いておいて下さい。

## 【メモリーカード取扱注意】

- メモリーカードの挿入は、矢印を上に向けて行って下さい。
- メモリーカードのロード・セーブ中には、メモリーカードやゲームカートリッジの抜き・差し、本体電源のON・OFFは絶対にお避け下さい。
- NEO・GEO本体のメモリーカードコネクタ部には異物や水分が入らないようご注意ください。
- NEO・GEOマークの付いたメモリーカード以外をお使いになる場合は、メモリーカード統一仕様 Ver.3以上68ピン仕様カードのデータ書き込みが可能な物をお使い下さい。  
ただし、それ以前の内容は保証しません。





アルファ電子株式会社

埼玉県上尾市愛宕3-2-15 アルファビル TEL 048(775)2412(代表) FAX 048(775)2198